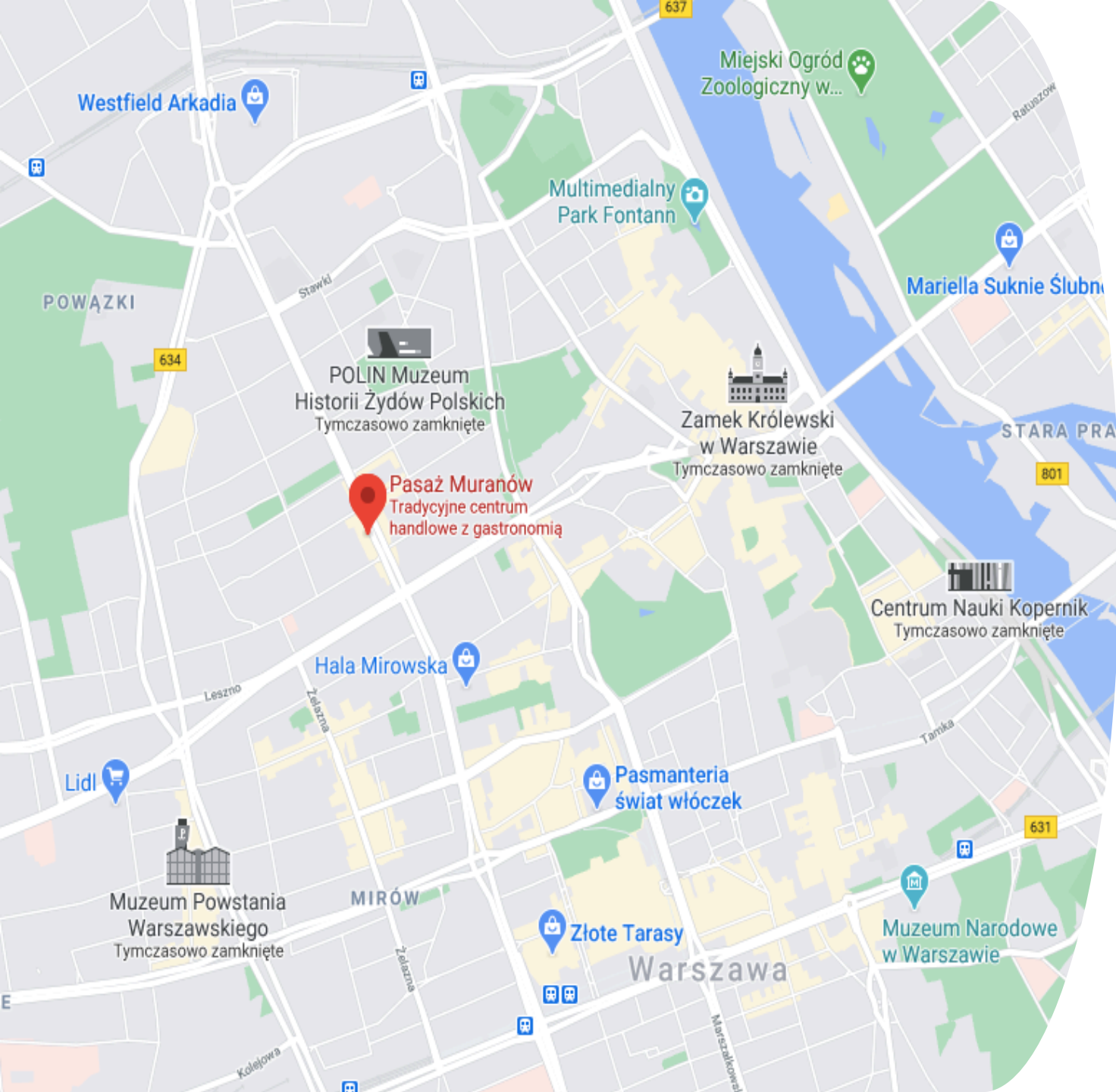




Oferta wynajmu  
lokalu w Pasażu  
Muranów





Lokal znajduje się w Warszawie przy Al. Jana Pawła II nieopodal skrzyżowania z Al. Solidarności.



Lokal jest częścią niewielkiego (ok 10 000m<sup>2</sup>) pasażu handlowego zwanego Pasażem Muranów.



Pasaż jest doskonale skomunikowany, a przed lokalami znajdują się miejsca parkingowe w strefie płatnego parkowania.

- Lokal ma łączną powierzchnie 334m<sup>2</sup> i jest położony na 3 piętrach połączonych klatką schodową.
- Lokal oferowany jest jako 3-poziomowy w całości.
- Możliwy jest również podział na powierzchnię 244m<sup>2</sup> na parterze i w piwnicy oraz 90 m<sup>2</sup> na I piętrze.

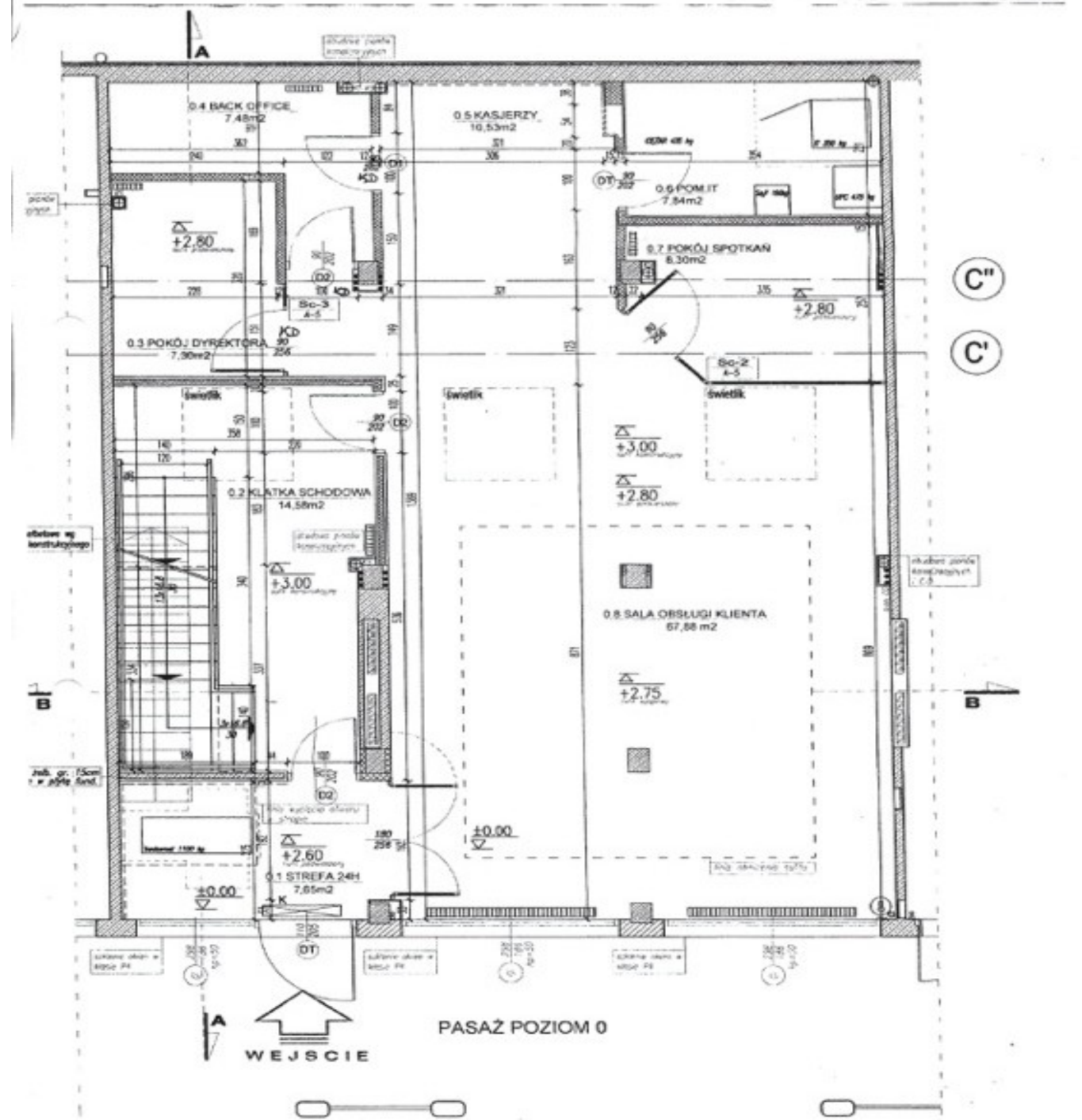




# Poziom 0

Na parterze o powierzchni 144m<sup>2</sup> znajdują się obecnie:

- Przedsionek z bankomatem
- Sala obsługi klienta (68m<sup>2</sup>)
- Pokój spotkań (8,5m<sup>2</sup>)
- Box kasjerski (10,5m<sup>2</sup>)
- Pokój dyrektorski (7,5m<sup>2</sup>)
- Dwa pomieszczenia back office (po 7,5m<sup>2</sup>)







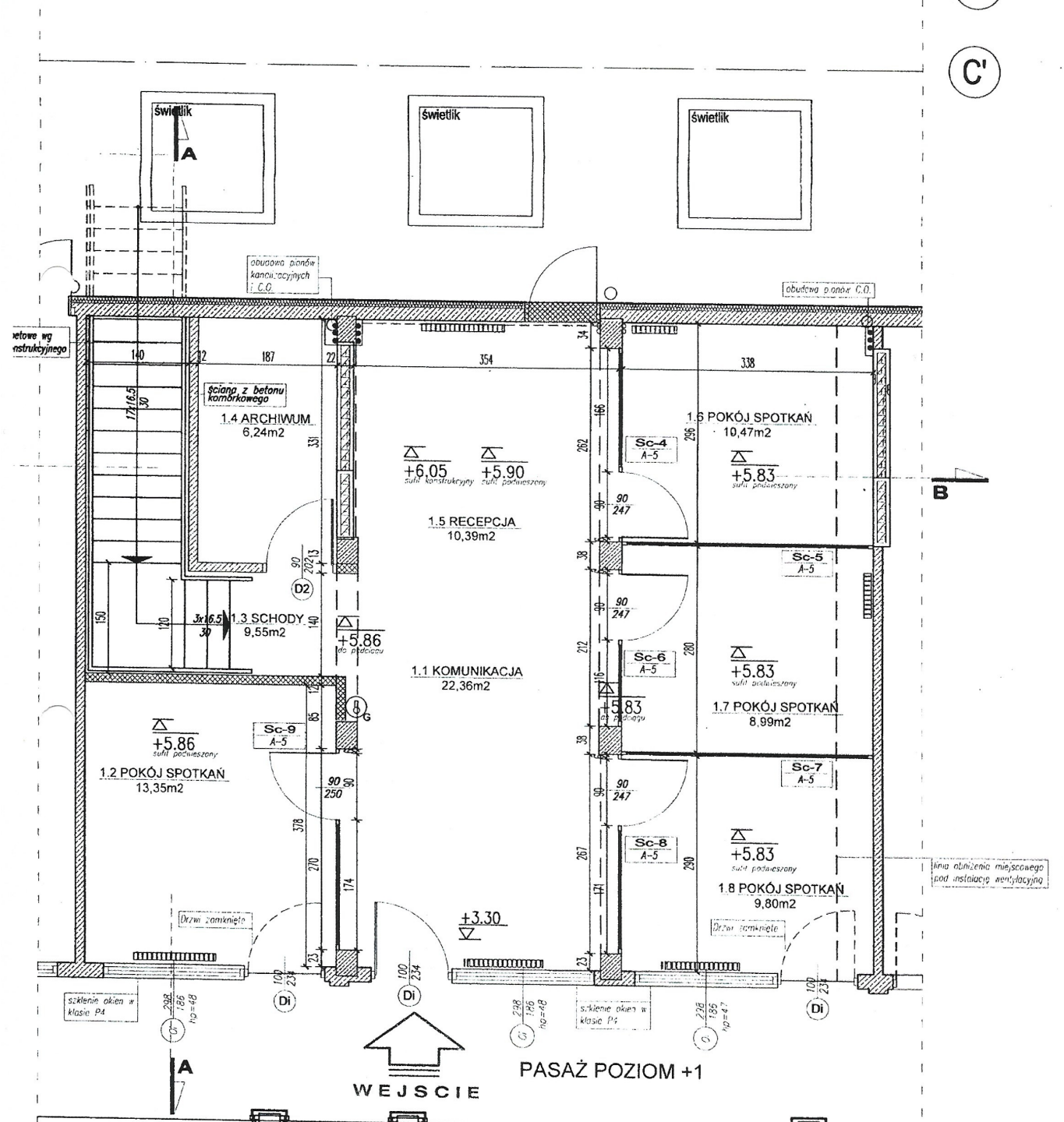






# Poziom +1

- Na piętrze lokal ma 90m<sup>2</sup>
- Wejście jest możliwe z poziomu 0 lub niezależnym wejściem z górnego pasażu górnego.
- Na tym poziomie znajdują się:
- Hol z recepcją (34m<sup>2</sup>)
- 4 pokoje spotkań (13,3m<sup>2</sup>; 10,4m<sup>2</sup>; 9,0m<sup>2</sup>; 9,0m<sup>2</sup>)









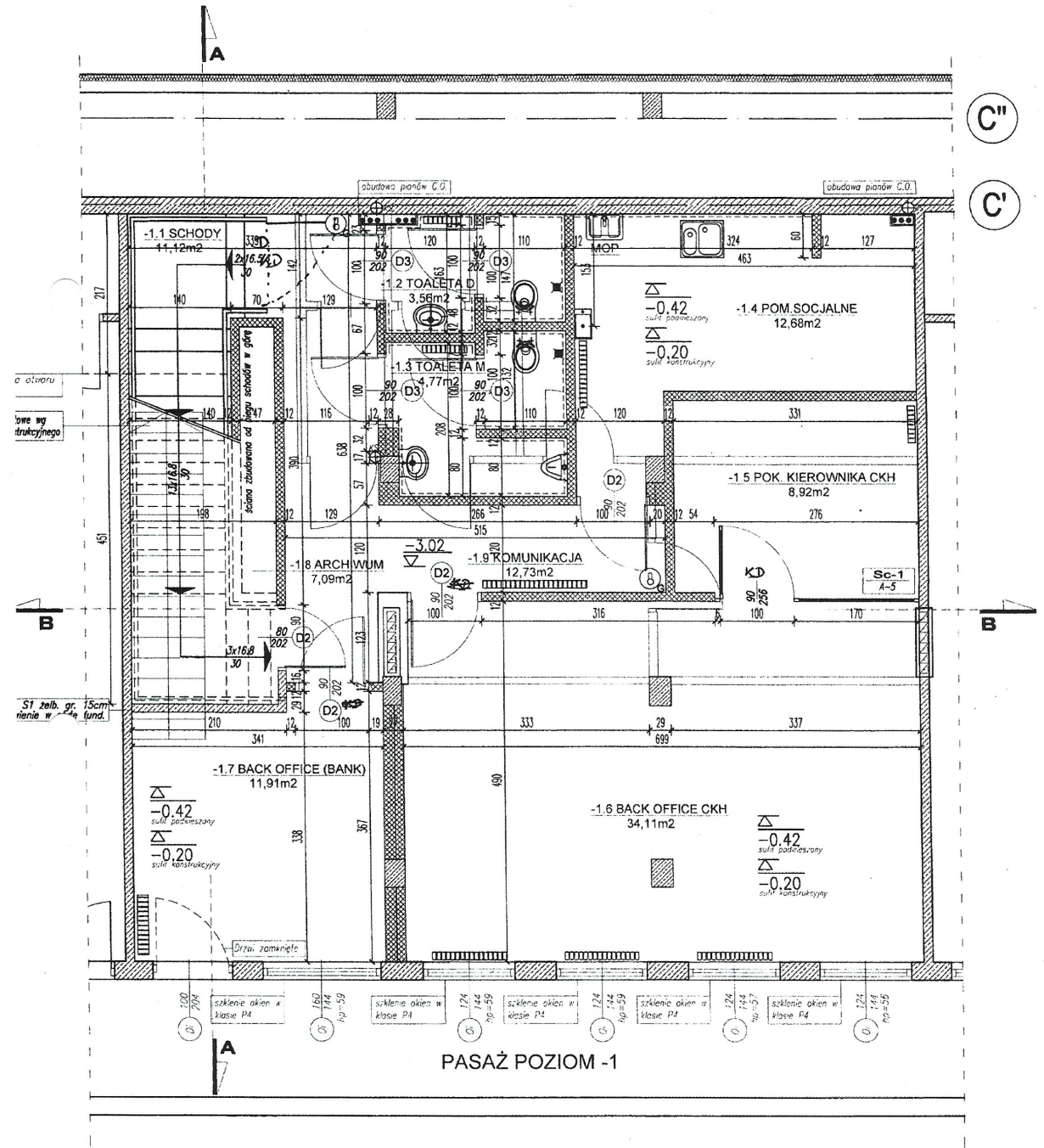




# Poziom -1

Na poziomie -1 lokal ma powierzchnię 100m<sup>2</sup>. Wejście jest możliwe z poziomu 0 lub z doświetlonego naturalnym światłem pasażu podziemnego. Aktualnie mieszczą się tam:

- Pokój socjalny i toalety
- Pokój odpraw (34m<sup>2</sup>)
- Dwa pokoje biurowe (9 i 12m<sup>2</sup>)









# Dane kontaktowe

Zbigniew Franczak

email: [z.franczak@manhattan.pl](mailto:z.franczak@manhattan.pl)

tel: 601 210 211